

秋葉原 PLUS

【特集】

・秋葉原はゴミ箱か?
路上のごみは誰が片付ける?

自由に使える
秋葉原白地図付き!

秋葉原
危険ポイント
掲載



新連載!
ぶらっでいめあり
鴉拉亭 麴亞璃の
駆け上がりタイアラー

毎月15日発行!

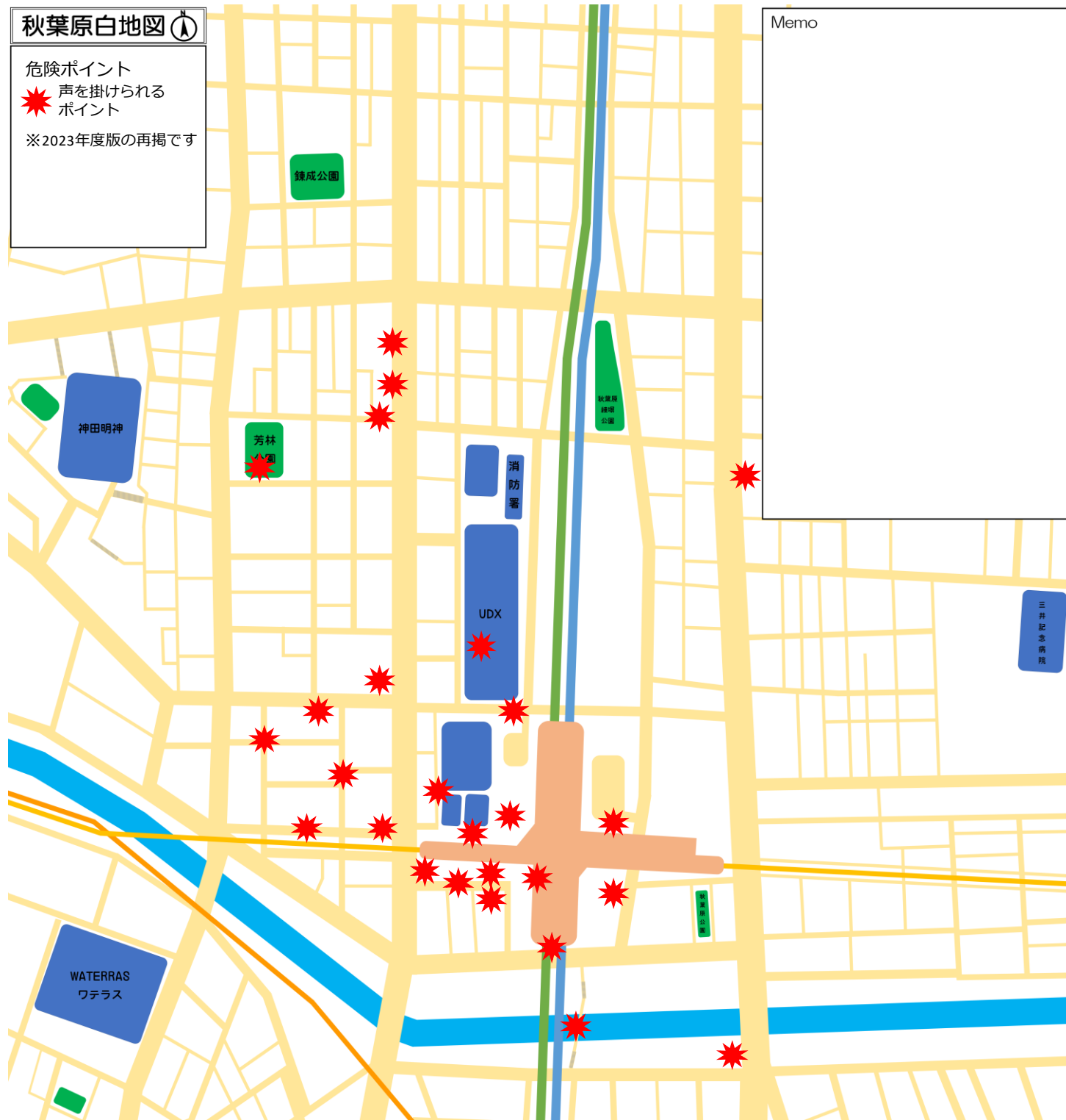
秋葉原PLUS公式キャラクター「第星 フラン」/作画:シナモン (@CNMNSN)

秋葉原白地図

危険ポイント

★ 声を掛けられる
ポイント

※2023年度版の再掲です



事務所の所在地として
会社登記
できる!

月々**3,500円**から
バーチャルオフィス
借りられます!



ビジネスシュート
Business Shoot
https://business-shoot.com

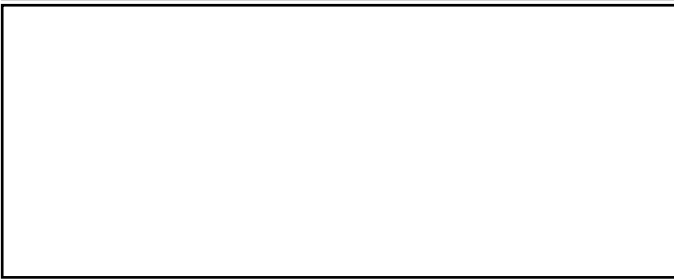
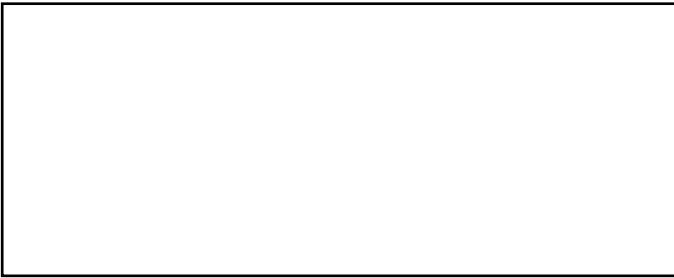
短納期
小ロット
印刷
最小
1部~



オンデマンド
プリントショップ
プリントコング


手書き原稿のスキヤニング・データ化も承ります!

運営:株式会社 三友広告社 プリントコング事業部
☎03-3655-1321 ✉info@prikon.shop
〒132-0022 東京都江戸川区大杉4-6-16 2F



秋葉原PLUSフリーペーパー版 Vol.14

発行・編集・運営:黒井 日夏 発行日:2024.5.15
〒101-0021 東京都千代田区外神田5-6-7



ぶらっでいめあり 鳩拉亭 純至璃の駆け上がりダイアリー

文章: 鳩拉亭 純至璃

お酒や食など…主に趣味ついて語ります!

第一席 蜂蜜のお酒

“ミード”と呼ばれるお酒、みなさんご存じでしょうか? 別名“ハニーワイン”とも呼ばれている蜂蜜のお酒ですが、こちらはなんと14000年以上前から親しまれている『最古のお酒』でもあります。あまり日本では馴染みがなく、一部ではワインに蜂蜜を混ぜて作るお酒、蜂蜜のリキュールを使ったお酒、という認識がありますが、実は! そうじゃないんです!!! ワインはブドウを、日本酒はお米を発酵させて作るお酒のように、ミードは蜂蜜を発酵させて作る醸造酒です。

しかし、蜂蜜は糖度が高いのでそのままでは発酵させることができません。そのため、水を加えて糖度を下げてから、酵母を加え、発酵をしています。蜂蜜のお酒、という名前なのでミードは蜂蜜のように甘い! というイメージもありますが、この工程で糖度を下げてるので劇的に甘いお酒というわけではありません。(蜜の種類によって味や甘みは様々です!)

お酒は20歳になってからですよ~



想像よりも甘くないこともあるので、思ったよりも美味しくいかも? と、思われる方もいらっしゃるかもしれません。蜂が採る蜜の木や花の厳選、土壌の質、蜂蜜に合った酵母の選択、熟成させる樽の種類…などなど、ミード職人さんのこだわりと愛情がたっぷり入ったお酒なので、ぜひ、一度は試していただきたいです。

また、中世ヨーロッパからある風習で、婚礼からの1か月はミードを造り、それを夫婦で仲良く飲み、その期間、親族縁者が新婚カップルをお祝いするという意味で、Honeymoon (ハネムーン) = ミツバチの1か月という言葉も生まれました。なんと、ミードが語源になっているんですね~! (私はこれを知ってから、新婚のご夫婦へミードを送るというレパトリーを増やしました。※お酒を嗜む方限定ですが!)

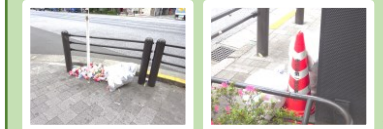
日本では、江戸時代から健康酒として処方されていた記録が残されています。これで堂々と蜂蜜のお酒は飲めますね! 健康を祈って、がんばーい!!!

まだまだ見知らぬ食べ物、飲み物がありますが、ときどき、このように細々と発信していければと思います。^^

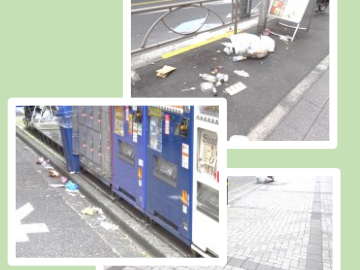
それでは、本日は、蜂蜜を集めてくれる蜂さんに感謝して締めたいと思います! ありがとう、蜂さん!!!!



最近秋葉原の通りで目に付くゴミの数々。朝に店舗やテナント管理の方が周りを掃除してくれる為に昼に来る方は目にしない事も多いが、最近秋葉原はゴミ箱になっように汚い。



写真はゴミ集積場でない場所に捨てられたゴミに変圧設備の裏に隠されて捨てられたゴミが確認できる。これらはまとめてある分まだ良識が残っているのかな? とは思うもののやはりゴミを野ざらしに置いて帰っている点には変わりない。



▶こちらは路上にポイ捨てされたゴミたち。



路上や植え込みと至る所に「ちよとした」ゴミが「数多く」落ちている状況に嫌になってくる。ポイ捨てをすると秋葉原はゴミ箱に代わってしまうだろう。ちよとした事だが、定められた場所に破棄するように心がけよう。もしゴミ落とした方を見つけたら「落としましたよ!」と声をかけてみたいものだ。

連載4コマ漫画!

魂のアキバ



帚星フラン、通称「ブラ子」。秋葉原PLUSのキャラクター。

シナモンさん。元陸Jに入隊した謎キャラ。猫ちゃんとお酒が大好き。 (@CNMNSN)

次回予告! …という名の編集後記
月日の進みは年を追うごとに早くなり、と感じる年齢になった今日この頃。今期アニメはガールズバンドクライにリンクイ! にブルーアーカイブが心の楽しみ。特にガールズバンドクライが、心揺られるんですよ。みなさんは今期のアニメは何推しですか? (黒)